

Extended Snapshot

Go Hibino

MHIR

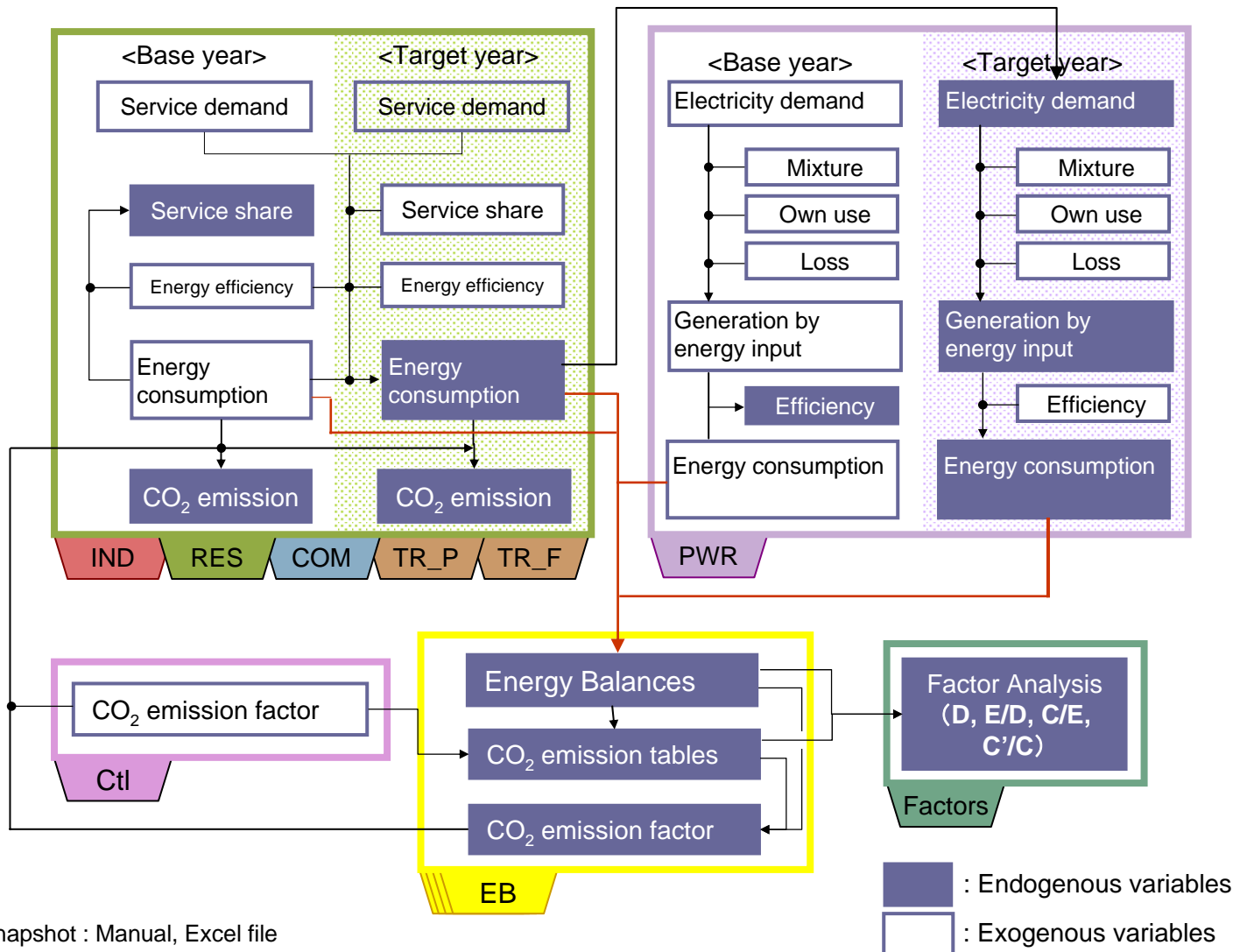
02/20/07

Energy Snapshot

Energy Snapshot

Extended Snapshot

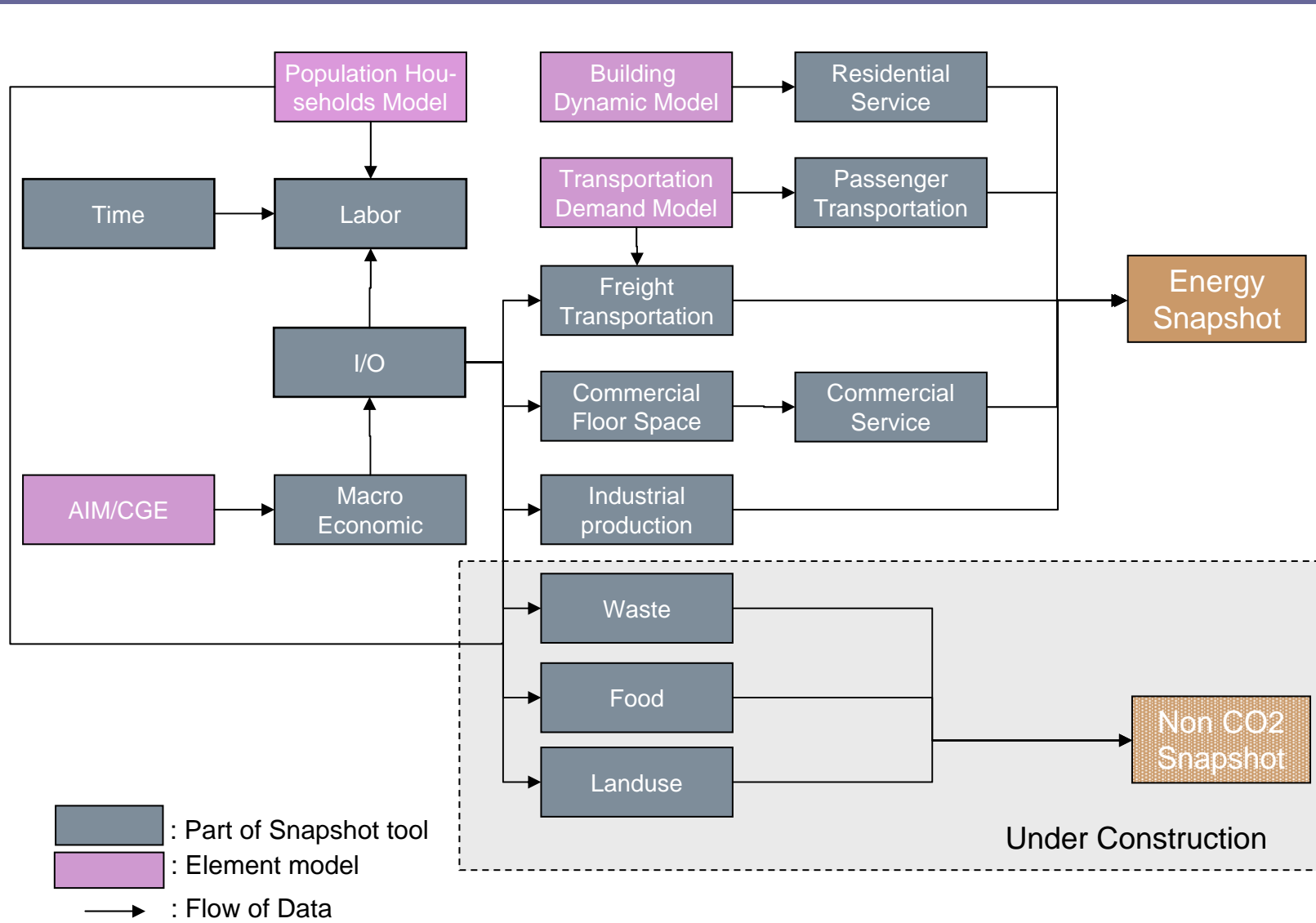
Conclusion



Energy Snapshot : Manual, Excel file
<http://www-iam.nies.go.jp/aim/datalibrary.htm>

Outline of Extended Snapshot

Energy Snapshot
Extended Snapshot
 Conclusion

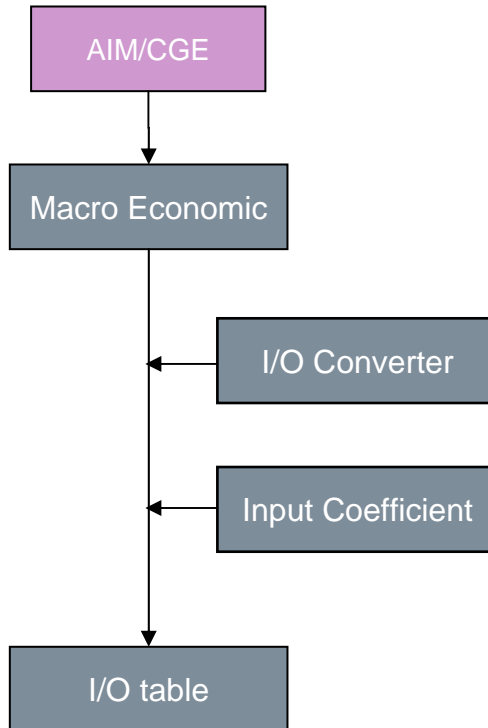


Economic Account part of exSS

Energy Snapshot

Extended Snapshot

Conclusion



	2000	2050
Final Consumption Expenditure		
Household	290,099	788,091
Government	86,165	165,890
Gross Capital Formation		
Public	35,839	19,304
Private	94,393	85,420
Export	57,171	88,299
Import	44,566	75,869

		Base	2050A
1	Agriculture, Forestry and Fishing	1.4%	1.4%
2	Mining	0.0%	0.0%
3	Food products & beverages	10.2%	7.5%
4	Textiles	1.9%	1.0%
5	Timber and Wooden products	0.1%	0.1%
6	Pump. Paper & paper products	0.1%	0.1%
7	Publishing & printing	0.5%	0.0%
8	Organic chemical materials	0.0%	0.0%
9	Medicaments	0.2%	0.2%
10	Other chemical products	0.8%	0.8%
11	Petroleum refinery and Coal products	1.5%	0.1%
12	Cement	0.0%	0.0%
13	Other ceramic products	0.1%	0.1%
		

Economic Account part of exSS

IO table in Japan 2050

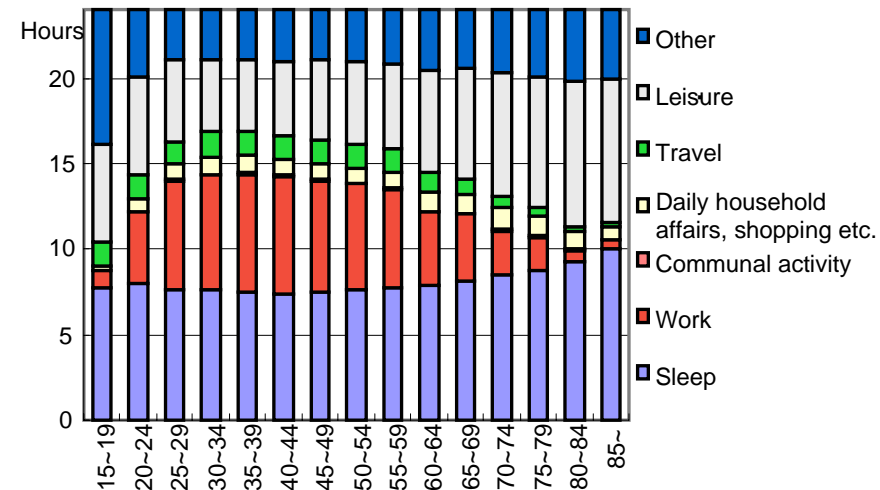
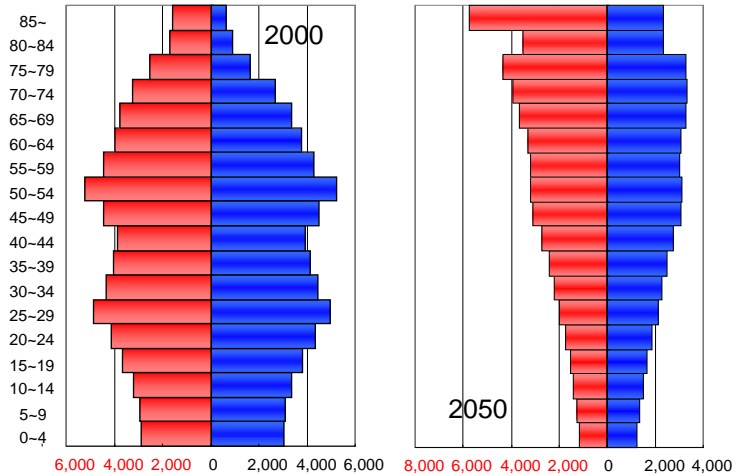
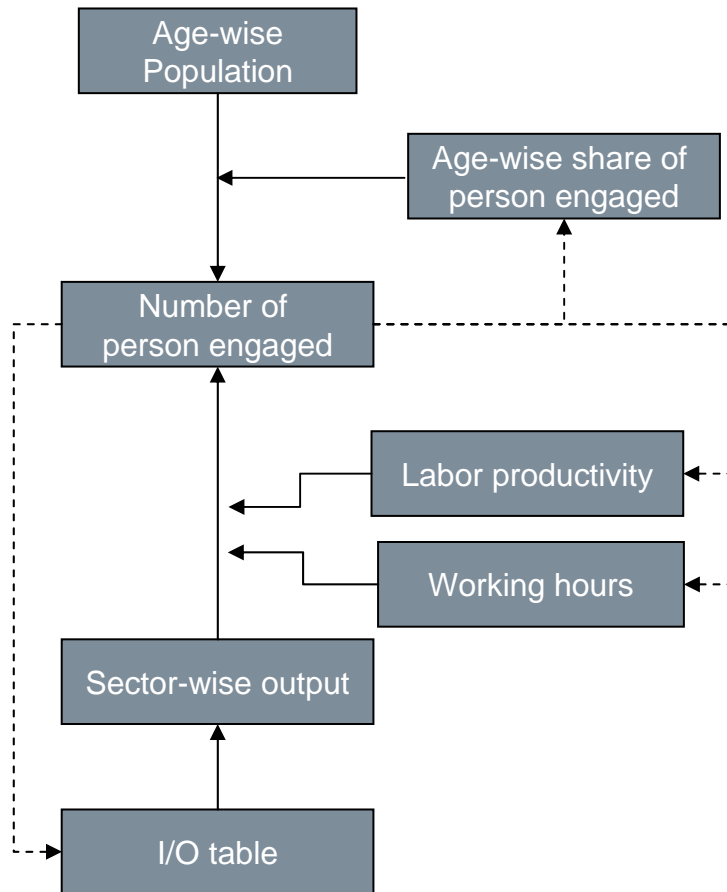
取引基本表	01 農林 水産業	02 鉱業	03 食料品	04 繊維 製品	05 木製品	06 パルプ・ 紙	07 出版 印刷	08 有機 化学	09 医療品	10 その他 化学	11 石油 石炭	12 セメ ント	13 その他窯 業・土石	14 鉄鋼	15 非鉄 金属	16 金属 製品	17 一般 機械	18 電気 機械	19 輸送 機械
01 農林水産業	3,021	0	12,455	67	785	4	0	1	46	61	0	0	1	0	0	0	0	0	0
02 鉱業	0	1	0	0	0	11	0	15	2	68	3,461	256	248	337	450	1	1	0	1
03 食料品	2,074	0	8,872	18	1	14	0	13	153	46	0	0	6	0	0	0	0	0	0
04 繊維製品	131	2	81	2,152	41	36	3	1	16	24	3	3	28	9	14	19	42	188	69
05 木製品	49	1	75	11	1,301	172	2	3	21	18	0	3	62	10	28	28	27	128	43
06 パルプ・紙	362	0	411	28	56	572	164	1	120	184	0	3	67	1	4	16	14	104	6
07 出版・印刷	8	1	122	18	7	12	85	1	21	36	0	1	9	3	2	17	28	72	12
08 有機化学	1	0	204	67	11	35	2	1,480	710	4,014	6	0	69	0	25	2	12	108	5
09 医療品	110	0	15	0	0	0	0	0	765	17	0	0	0	0	0	0	0	0	0
10 その他化学	1,156	3	355	627	261	135	71	195	535	2,861	17	11	206	86	82	132	177	626	344
11 石油・石炭製品	182	2	183	30	15	31	3	275	7	82	197	5	64	109	18	17	19	30	24
12 セメント	0	0	0	0	0	0	0	0	0	0	0	258	4	0	0	1	0	0	0
13 その他窯業・土石	33	0	277	5	115	6	0	3	214	135	5	43	356	118	56	53	171	867	243
14 鉄鋼	3	0	0	0	152	0	0	0	2	0	0	33	17	6,486	11	2,429	1,987	943	1,385
15 非鉄金属	0	0	79	0	34	1	4	2	16	155	0	0	50	103	2,130	794	616	2,231	591
16 金属製品	33	7	1,223	18	251	7	2	17	208	251	11	19	70	14	16	840	1,041	1,162	337
17 一般機械	1	2	0	0	38	0	0	0	0	1	0	1	32	7	4	28	6,069	510	400
18 電気機械	7	0	364	37	41	272	193	2	82	128	0	3	41	4	7	112	1,470	17,771	1,227
19 輸送機械	143	0	0	0	0	0	0	0	0	0	0	0	0	0	0	0	0	0	5,880
20 精密機械	2	0	0	0	0	0	0	0	1	0	0	0	0	0	0	0	138	62	22
21 その他の製造工業製品	284	4	1,153	240	197	101	94	25	490	463	32	37	173	428	427	90	633	2,489	1,348
22 建設	157	2	123	34	34	39	6	32	40	189	16	42	85	120	45	132	87	263	50
23 電力・ガス・熱供給	158	10	684	115	112	238	37	237	208	943	73	67	302	569	264	265	308	901	319
24 水道・廃棄物処理	20	1	205	29	9	24	3	35	79	175	7	13	32	37	14	21	67	102	36
25 商業	1,291	6	4,974	544	648	315	138	123	484	1,069	92	122	281	484	310	639	1,711	3,971	1,426
26 金融・保険	974	17	436	249	154	88	67	66	202	415	92	76	182	196	141	246	426	670	297
27 不動産	12	3	120	46	43	17	20	13	107	59	7	13	23	42	16	73	109	180	39
28 運輸	1,080	88	2,333	235	407	161	130	80	328	563	207	242	238	373	179	377	533	1,102	469
29 通信・放送	23	2	943	130	116	647	476	9	550	351	12	14	117	27	41	155	183	554	79
30 公務	0	0	0	0	0	0	0	0	0	0	0	0	0	0	0	0	0	0	0
31 教育・研究	24	1	363	54	41	34	3	142	2,893	1,133	32	51	296	143	214	139	960	5,513	1,140
32 医療・保健・社会保障・介護	0	0	0	0	0	0	0	0	1	0	0	0	0	0	0	0	0	0	0
33 その他の公共サービス	7	1	47	9	5	4	3	4	49	26	3	3	6	12	3	17	51	59	10
34 対事業所サービス	375	15	2,342	293	285	163	220	133	1,441	1,404	72	95	361	332	206	602	1,380	3,892	985
35 娯楽サービス	0	0	4	1	1	1	2	0	2	3	0	0	1	1	0	1	3	8	2
36 飲食店	0	0	0	0	0	0	0	0	0	0	0	0	0	0	0	0	0	0	0
37 旅館・その他の宿泊所	0	0	0	0	0	0	0	0	0	0	0	0	0	0	0	0	0	0	0
38 その他の対個人サービス	8	0	8	2	1	1	4	1	2	3	0	0	1	2	1	2	4	12	4
39 事務用品	12	0	76	18	11	6	6	2	11	17	1	3	10	6	5	25	46	109	20
40 分類不明	157	5	355	82	66	25	21	25	138	106	14	12	29	119	45	162	310	259	54
41 内生部門計	11,898	175	38,883	5,158	5,237	3,173	1,757	2,936	9,941	15,003	4,363	1,430	3,469	10,181	4,758	7,436	18,623	44,890	16,867
42 相付加価値部門計	15,953	181	41,296	5,101	5,299	1,819	2,469	1,119	6,984	6,689	3,421	1,037	3,119	4,065	2,433	6,573	12,264	28,802	17,197
43 国内生産額	27,851	356	80,180	10,259	10,537	4,992	4,226	4,055	16,925	21,692	7,784	2,467	6,588	14,246	7,191	14,009	30,887	73,692	34,064

Social Account part of exSS

Energy Snapshot

Extended Snapshot

Conclusion



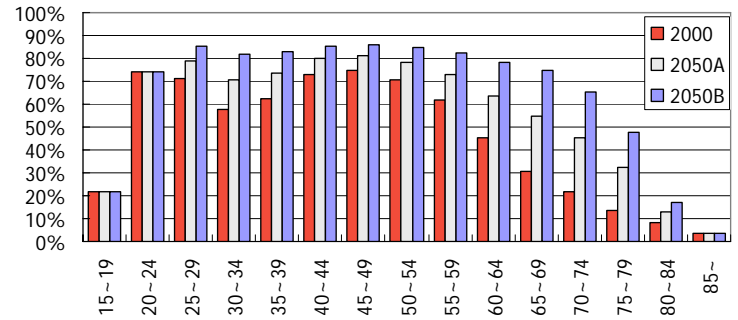
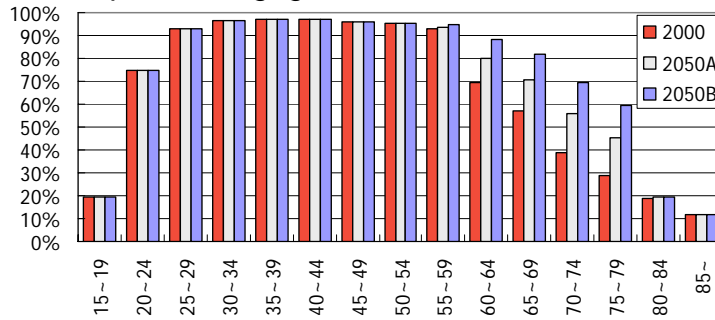
Social Account part of exSS

Energy Snapshot

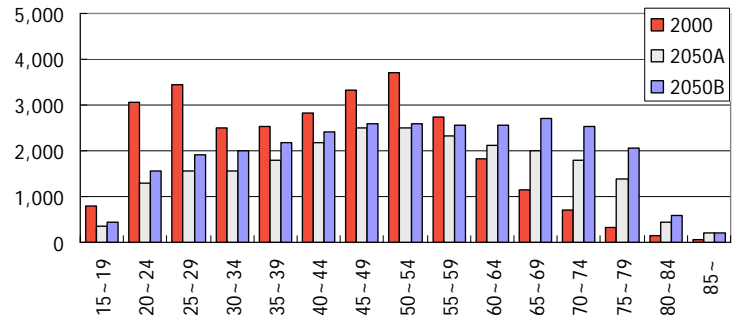
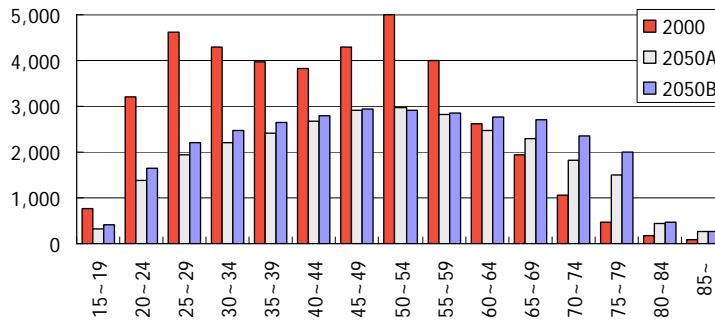
Extended Snapshot

Conclusion

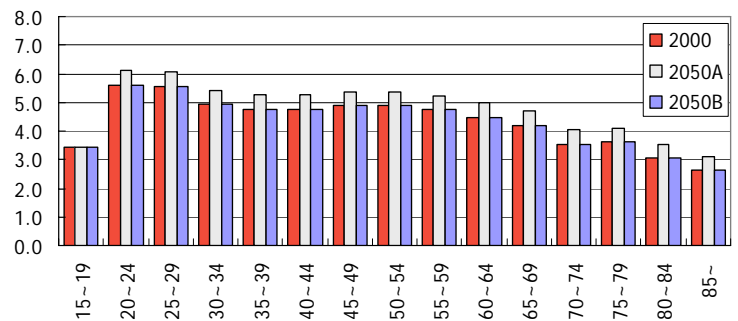
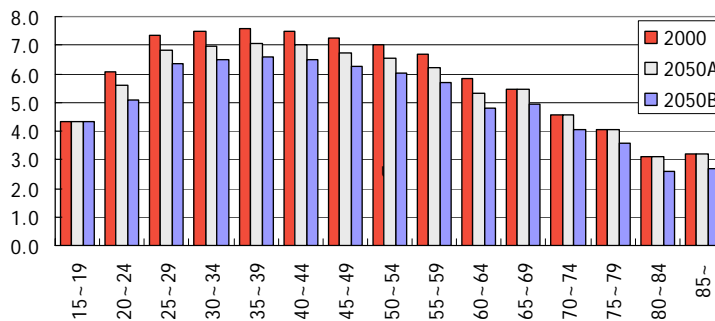
Share of person engaged



Numbers of person engaged

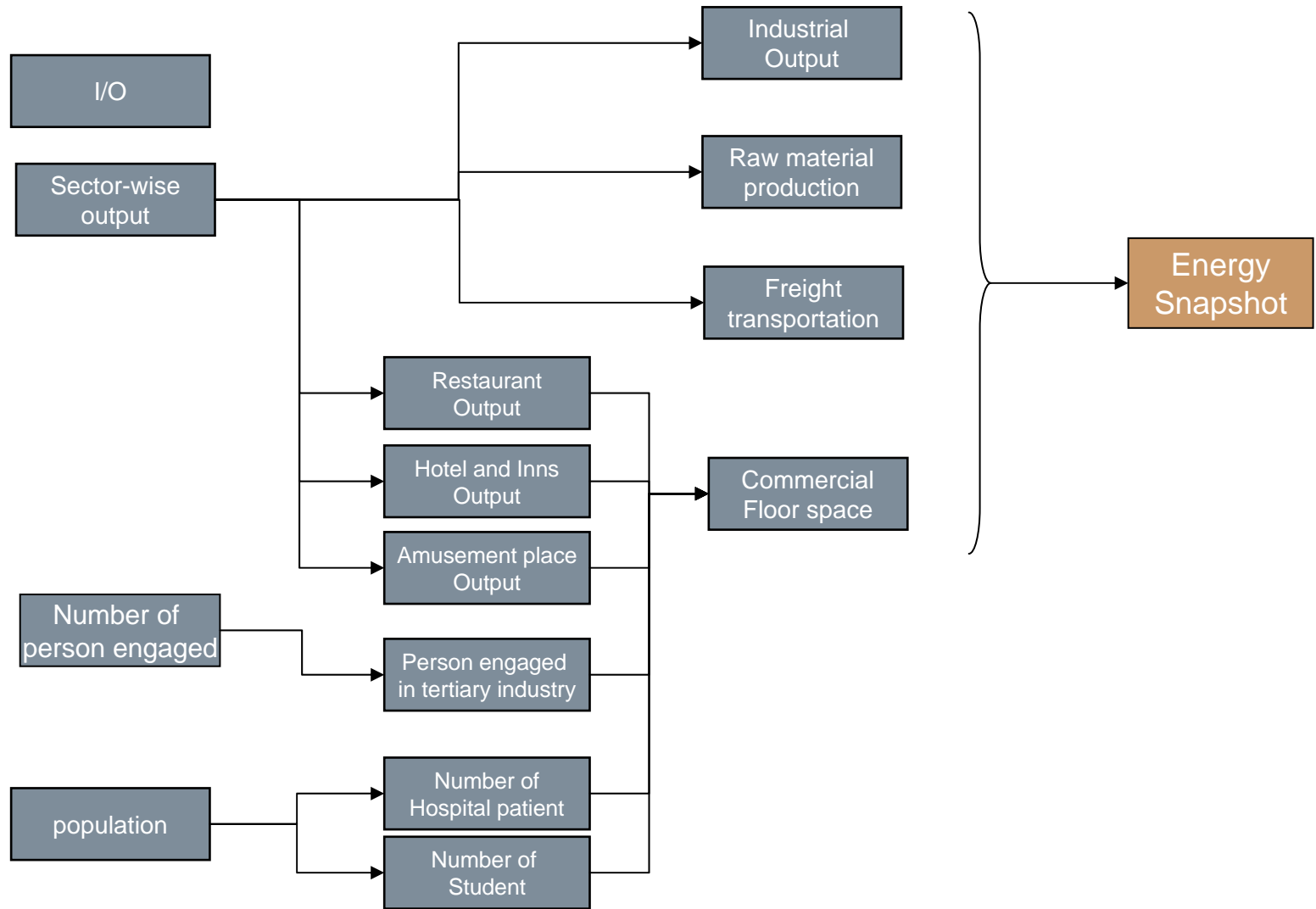


Working hours



Estimation of service demand

Energy Snapshot
Extended Snapshot
Conclusion



Conclusion

Energy
Snapshot

Extended
Snapshot

Conclusion

- **Japan 2050's low carbon society with using extended snapshot tool**
- **Non-CO2 snapshot tool**
- **Application of exSS to design your country's low carbon society**